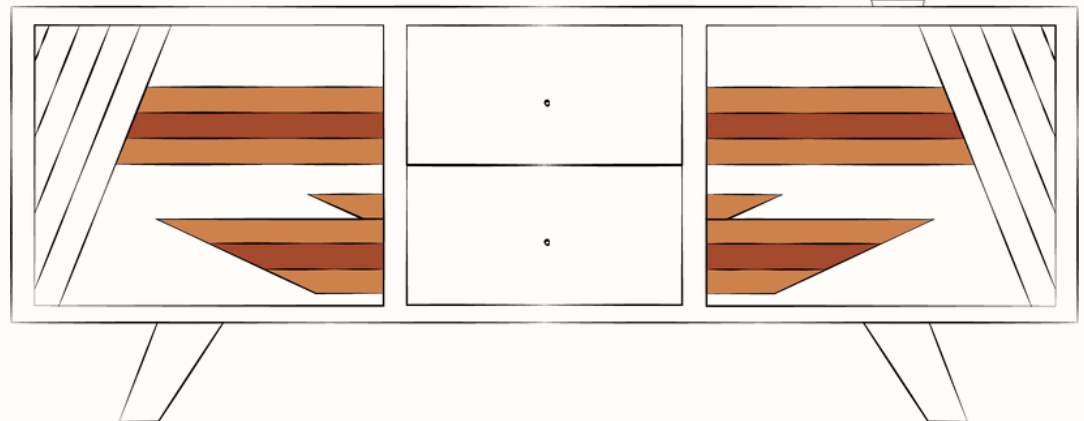
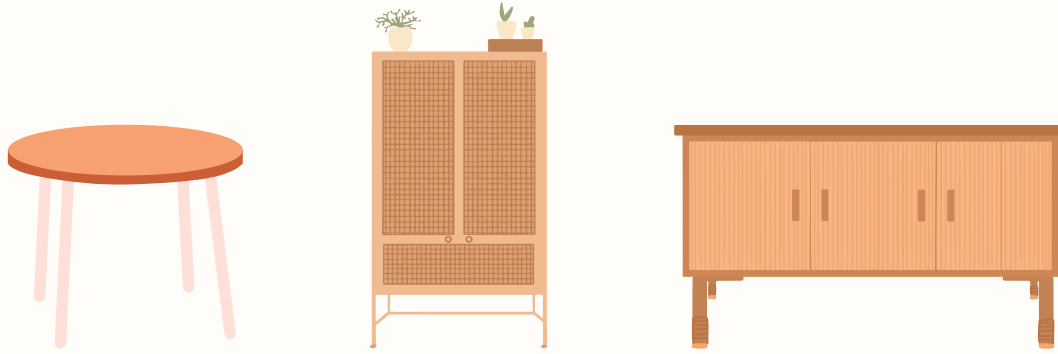


Demande de devis

Rénovation de mobilier - Hélène Lamblot Création



Vous avez un projet de relooking de meuble ?



Bonjour,

J'ai créé ce document interactif afin d'avoir une première approche de votre projet. En effet, il y a beaucoup de paramètres à prendre en compte lors d'une rénovation de meuble et chacun de ces paramètres va influencer sur le devis final.

Merci de compléter au maximum le document. Vous pouvez, bien entendu, sauter une ou plusieurs questions. Les questions importantes sont marquées d'une *

Une fois le document rempli, merci de me le renvoyer par mail à

hlamblot.creation@gmail.com

accompagné de :

- 1) Photos du ou des meubles concernés.**
- 2) Photos de la pièce qui accueillera le(s) meuble(s).**

Merci à vous et au plaisir d'échanger,

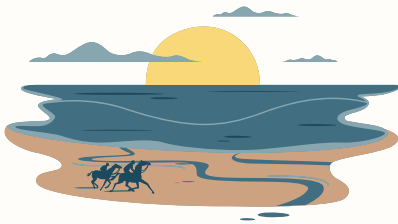
Hélène

Informations générales

Votre prénom et nom :

Votre ville :

Votre mail et / ou numéro de téléphone :



Mon atelier est à La Trinité-sur-Mer (56), où je réalise la rénovation des meubles. Pour les très grosses pièces, je peux faire le relooking chez vous. Il m'est possible de m'occuper ponctuellement de la livraison sinon j'utilise Cocolis pour le transport.

À propos de la livraison (enlèvement et restitution du meuble) :

Vous vous occupez de déposer et venir chercher le meuble.

Vous souhaitez que je m'occupe de la livraison (par mes propres moyens ou via un transporteur).

Connaitre votre projet

1) Combien de meubles souhaitez-vous faire rénover ? *

2) Quel(s) type(s) de meubles souhaitez-vous relooker (commode, table, armoire ...) ? *

3) Quelles sont **les dimensions** du / des meubles ? (Largeur x Profondeur x Hauteur en centimètres) *

4) Souhaitez-vous relooker **l'extérieur, l'intérieur du meuble** ou les **deux**? *

5) Est-ce qu'il faut prévoir **des réparations spécifiques**, et si oui lesquelles ? (tiroir cassé, partie de bois ou de placage manquants, rayures très profondes, traitement contre les insectes ...)

Finition actuelle du (des) meuble (s)

Lorsque l'on transforme un meuble, il est important de connaître sa finition actuelle. En effet, si celui-ci est **ciré, vernis, ou huilé, le prix du devis sera différent.**

- Dans le cas d'un **meuble ciré, un décapage systématique est à prévoir.**
- Dans le cas d'un **meuble vernis**, si la finition est en bon état, un décapage n'est pas obligatoire sauf pour certains types de relooking.
- Dans le cas où **il est huilé** (plus rare), seule une huile ou une cire peut être appliquée dessus.

6) Quelle est **la finition de votre (vos) meuble(s)** ? *Vous pouvez vous référer aux tableaux "Reconnaitre la finition d'un meuble" à la page suivante. **

Si vous ne savez pas, j'ajouterai au devis initial un forfait "décapage", dans le cas où votre meuble est ciré. Celui-ci s'ajoute donc au prix du devis lorsque je pourrais voir le(s) meuble(s) en question, et valider la finition.



Reconnaître la finition d'un meuble

MEUBLE CIRÉ

La cire a longtemps été utilisée comme finition et comme entretien. Elle est donc assez présente sur les meubles anciens.

Le toucher a un côté légèrement gras.

En grattant avec l'ongle, vous aurez des dépôts foncés.

En frottant énergiquement avec un tissu en coton, la cire peut briller à nouveau.

En frottant avec un coton imbibé de térébenthine, OU en ponçant avec un papier 120, ce dernier noirci et s'encrasse.

VERNIS À L'ALCOOL

C'est un vernis ancien, qui est présent sur de nombreux meubles.

Le toucher est lisse.

Le meuble a une teinte souvent orangé.

Quand le vernis est abimé, il s'écaille.

En frottant avec un coton imbibé d'alcool à brûler, à 90 ou à 95, celui-ci va se teinter.

Les rayures sont d'aspects foncés, mais jamais blanches.

Reconnaître la finition d'un meuble

VERNIS POLYURÉTHANE

C'est un vernis moderne, apparu dans les années 40. Si votre meuble est plus ancien ou n'a jamais été restauré, ce type de finition n'a pas pu être utilisée.

Le toucher est lisse et son aspect est plus ou moins brillant

Les rayures font des marques blanches

Si vous grattez légèrement avec un outil ou du papier en 120, de la poussière blanche se dégage

HUILÉ

L'huile est une finition qui se fait rare. Elle a souvent été utilisée sur les tables à la place de la cire.

Son aspect est souvent un peu terne, le bois semble sec, comme s'il n'y avait pas de protection.

Si vous mettez un peu d'eau dessus, le liquide sera absorbé par la surface

Quel style de relooking pour votre meuble ?

8) Avez-vous une idée précise du relooking que vous souhaitez ? *

Oui

Non

Si oui, pourriez-vous me décrire ce que vous souhaitez et/ou m'envoyer des photos du style en question.

Si non, quel(s) style(s) aimez-vous parmi les propositions illustrées dans les pages suivantes ?

1) Relooking complet (peinture, papier et bois)

2) Effet vieilli ou patiné

3) Entièrement peint

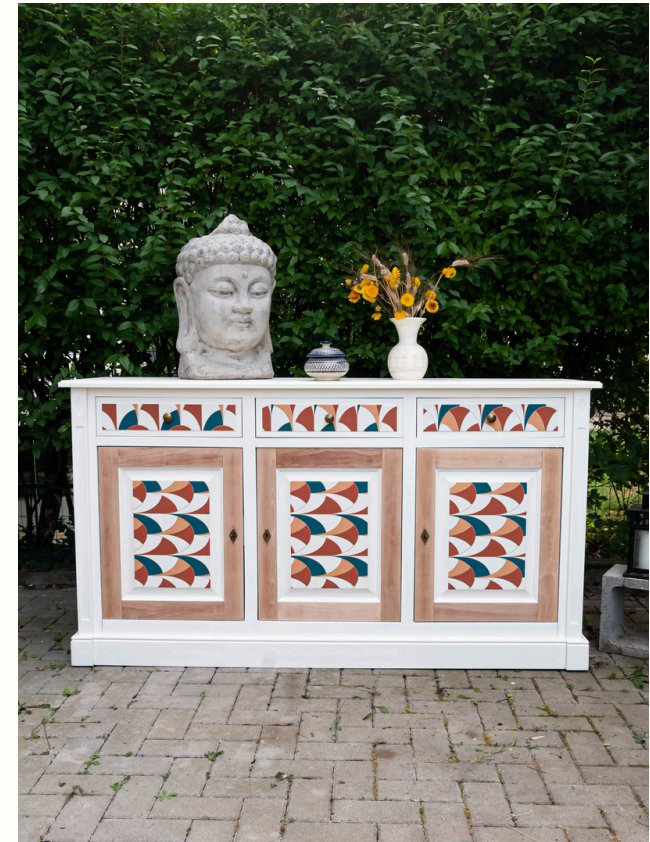
3 bis) Bois et touche de peinture

4) Bois brut

5) Relooking créatif

Style de relooking 1

Relooking complet - peinture, bois et papier peint



Style de relooking 2

Effet vieilli - patiné



Style de relooking 3

Peinture OU bois et touche de peinture



Style de relooking 4

Bois brut



Style de relooking 5

Relooking créatif : marqueterie, dessin ...



Me contacter



ATELIER

La Trinité-sur-Mer

E-MAIL

hlamblot.creation@gmail.com

WEBSITE

helenelamblot-creation.fr/

INSTAGRAM

helenelamblot_creation